

New Urban Agenda (NUA) indikaattorit

Tilannekatsaus

Nufar Finel

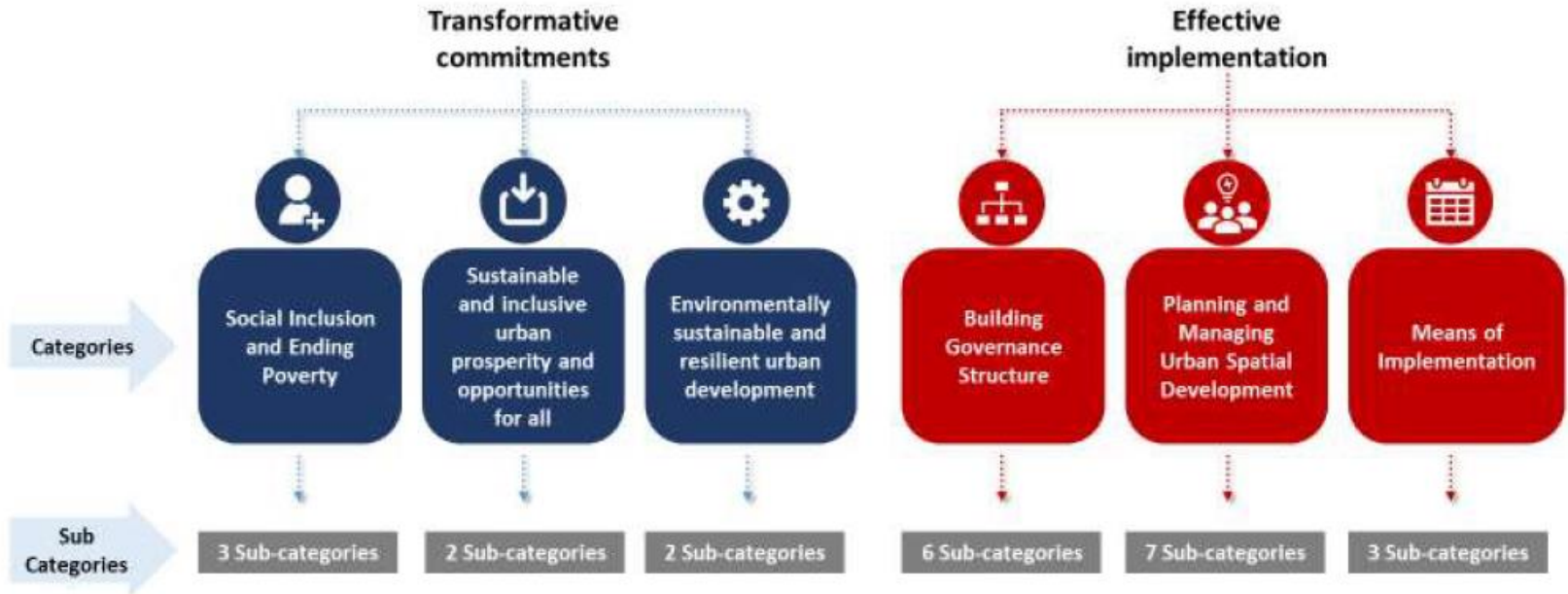
Suomen ympäristökeskus SYKE

Kestävä kaupunki -ohjelman aamukahvit 23.3.2021



S Y K E

New Urban Agenda (NUA) indikaattorit

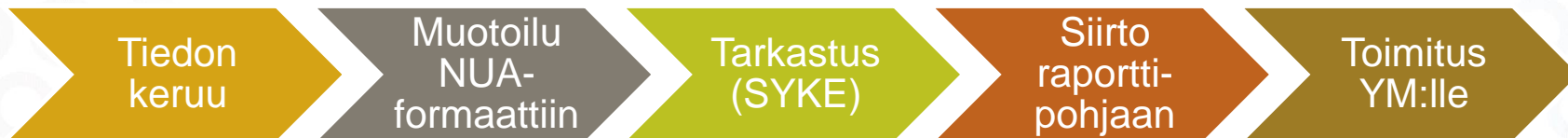


New Urban Agenda (NUA) indikaattorit

- 77 indikaattoria
 - 6 pääkategoriaa
- Tavoitteena maailmanlaajuinen vertailtavuus
- Tiedot raportoidaan kansallisella tasolla
- Määrällisiä ja laadullisia
- Osa kestäväen kehityksen YK-indikaattoreita (SDG), osa ”omia”
- Osa relevantteja Suomelle, osa vähemmän
- Osa helposti kerättäviä, osa hankalampia, osaan ei dataa
 - Paljon dataa saatavilla Tilastokeskuksen kautta



Tiedonkeruu NUA-raportointia varten (indikaattoridata)

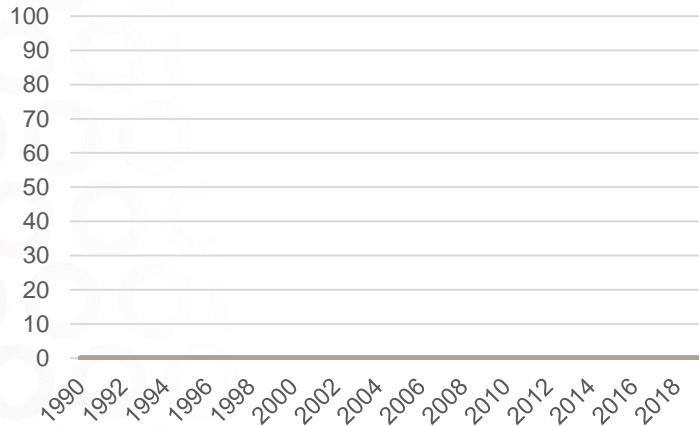


Esimerkkejä indikaattoreista

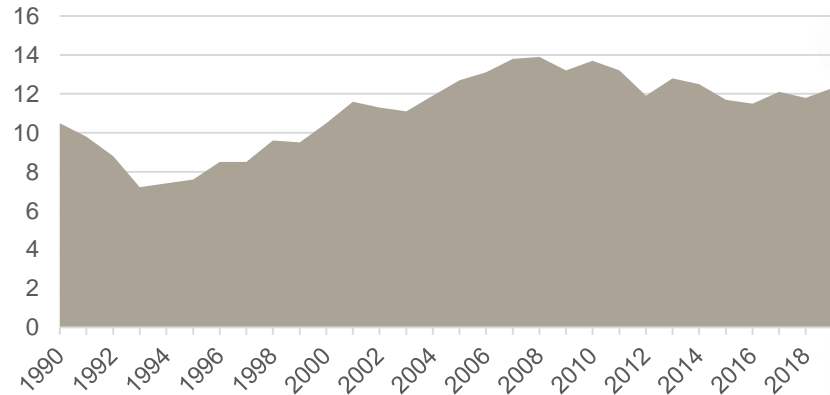


NUA1 – Proportion of population below the international poverty line, %; Kansainvälisen köyhyysrajan alapuolella elävät, % (SDG 1.1.1)

1. Population below the international poverty line, % (SDG 1.1.1)



Pienituloisten osuus % (käytettävissä olevat rahatulot max. 60% koko väestön mediaanitulosta)

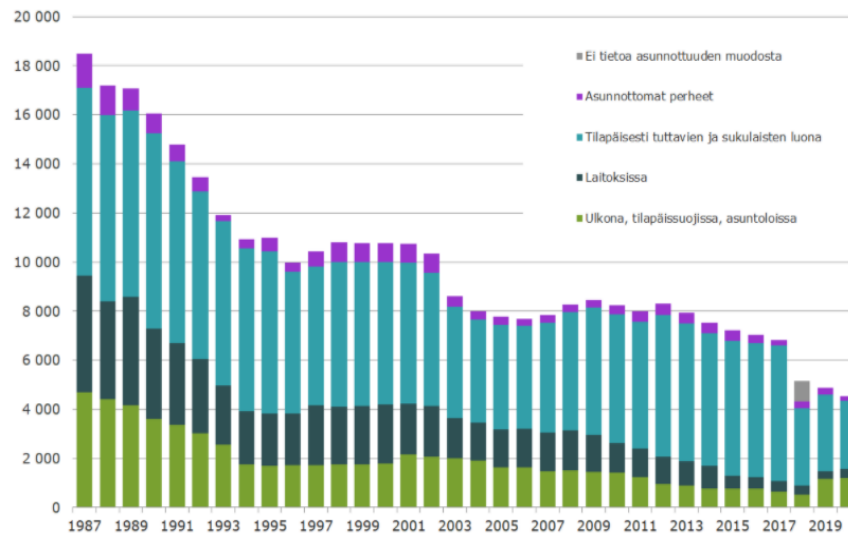


NUA13 – Proportion of urban population living in slums, informal settlements or inadequate housing, %;

Slummeissa tai epävirallisissa ja/tai riittämättömissä asumuksissa elävä kaupunkiväestö, % (SDG 11.1.1.)

- Tietoja NUA-määritelmän mukaan ei saatavilla Suomesta

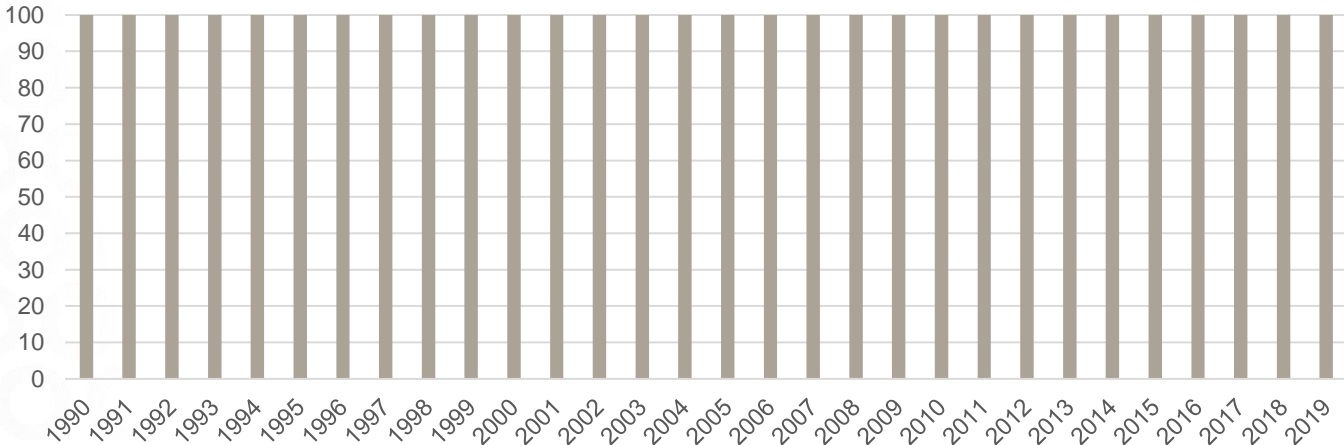
Asunnottomat 2020 (ARA)



Asunnottomuus Suomessa 1987–2020.

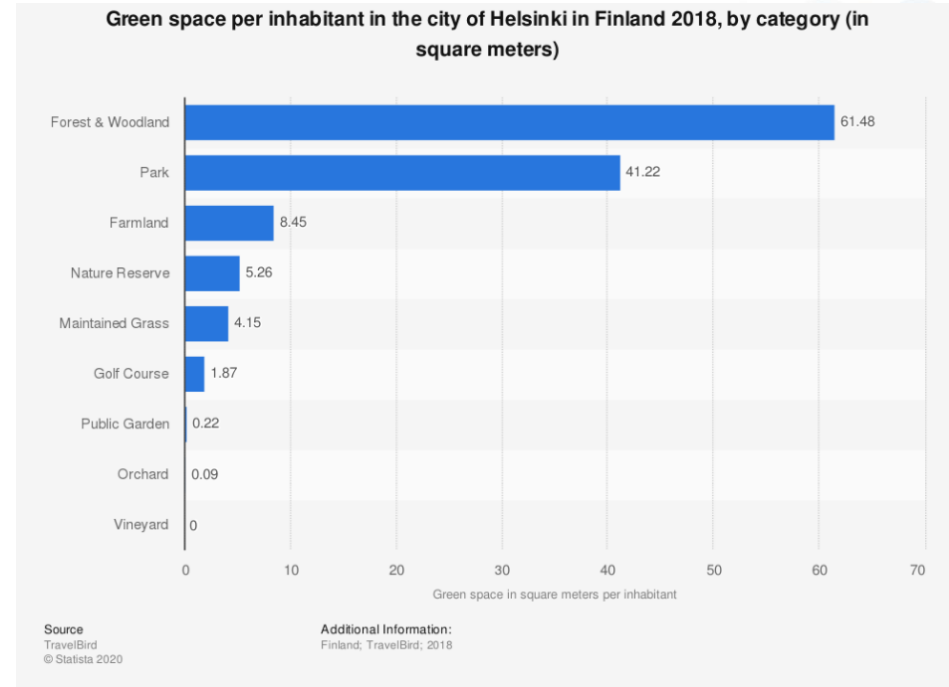
NUA20 - Does your country have a National Urban Policy or Regional Development Plan that (a) responds to population dynamics, (b) ensures balanced territorial development, and (c) increase in local fiscal space

20. Population living in cities that implement regional plans integrating population projections and resource needs, % (SDG 11.a.1.)



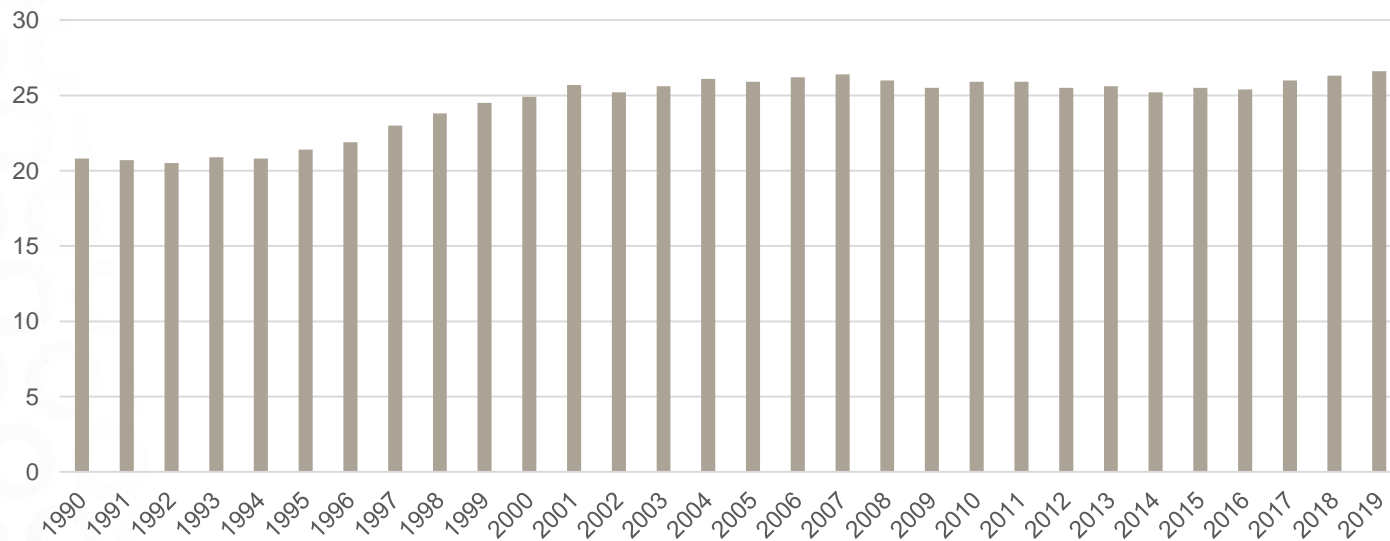
NUA27 Green Area Per Capita

- Ei dataa aiheesta NUA-määrittelyn mukaisesti
- Metadatatassa tarkka määrittely kaupungeille ja viheralueille
- Laskenta olisi kuitenkin mahdollinen toteuttaa valtakunnallisesti sovellettuna tai NUA mukaisesti
 - Monipuoliset aineistot olemassa
 - Liiterissä (Corine viheralueet, alueluokitukset)



NUA33 – Gini coefficient at national / city / urban levels; Gini-kerroin kansallisella ja kaupunkitasolla

33. Gini coefficient (%) at national level



NUA54 – Existence of an enforced coastal and/or land management plan in the country

- At the national level, short questionnaires will be sent to the focal point agencies or responsible ministry to confirm whether:
There is an enforced national coastal land management plan in the country?
 - Yes, a Maritime Spatial Plan 2030 (Suomen merialuesuunnitelma)
- If yes, has this plan has been updated in the past five years?
 - Yes, 15.12.2020
- Data to be provided at national level.

Kiitos!

<http://www.syke.fi/hankkeet/kekanua>



S Y K E

Suomen ympäristökeskus SYKE | Finlands miljöcentral | Finnish Environment Institute | [syke.fi](http://www.syke.fi) | [ymparisto.fi](http://www.ymparisto.fi)