

Kuntien asumisen suunnittelun työkalu (KASSU2)

Suomen ympäristökeskus SYKE

Asumisen rahoitus- ja kehittämiskeskus ARA

29.6.2016

Hankkeen tausta

- Kassu2-työkalun kehittämisen taustalla on ARAssa jo vuonna 2010 aloitettu kehittämistyö
 - Vuonna 2010 tuotettiin selvitys kuntien asumisen suunnittelusta ja vuosina 2011-12 kehitettiin excel-pohjainen kuntien asumisen suunnittelun apuväline, Kassu-työkirja
 - Lisäksi ARA on kehittänyt asuinalueiden ja kunnan vuokratalokohteiden salkutusmalleja, joiden tuloksia hyödynnetään myös Kassu-työkirjassa
 - Lisätietoja <http://www.ara.fi/fi-FI/Kehittaminen/Kehittamistyokalut>
- Työkalun toteuttaa Suomen ympäristökeskus (SYKE) Asumisen rahoitus- ja kehittämiskeskuksen (ARA) toimeksiannosta
- Työkalun suunnittelun ja toteutuksen aikataulu on 2015-2017

KASSU2 -työkalun sisällölliset tavoitteet

1. Yhteinen näkemys kunnan eri osa-alueiden väestönkehityksestä ja asuntotarpeista
2. Maankäytön ja asumisen suunnittelun yhteensovittamisen tukeminen
3. Asumisen suunnittelun ennakointi väestörakenteen muutoksissa
 - muuttoliike, ikärakenne, asuntokuntien koko jne.
4. Vanhan rakennuskannan ja uuden rakentamisen yhteensovittaminen
 - sijainti, asuntojen hallintamuoto, asuntojen koko jne.
5. Kunnan koko vuokra-asuntokannan sopeuttaminen kysyntää vastaavaksi

KASSU2 -työkalun tekniset tavoitteet

1. Internetpalvelu, joka hyödyntää SYKE:n Liiteri-tietopalvelua ja –aineistoja (www.ymparisto.fi/liiteri)
 - Sopimuskäyttö maksullista
2. Helppokäyttöisyys
3. Tietojen yhdisteltävyys
4. Teemakarttojen ja tilastojen yhdistäminen
5. Käyttäjän muokkaamismahdollisuudet
6. Laskennan läpinäkyvyys, metatiedot

Työkalun osa-alueet

1. Asumisen nykytila ja mennyt kehitys

- Väestö- ja asuntokuntarakenne, muuttoliike
- Asuntokanta, vuokra-asuntokanta, ARA-kanta
- Rakentamisen volyymi
- Työpaikat, työpaikkaomavaraisuus
- Palveluiden saavutettavuus
- Asuntojen hintakehitys jne.



2. Väestö- ja asuntokantaskenaariot

- Väestö- ja asuntokuntaennuste
 - Syntyvyys, kuolleisuus, muuttoliike
 - Kaavoitus, asuntotuotanto
- Asuntokantaennuste
- Skenaariovaihtoehdot, 5/10/20v

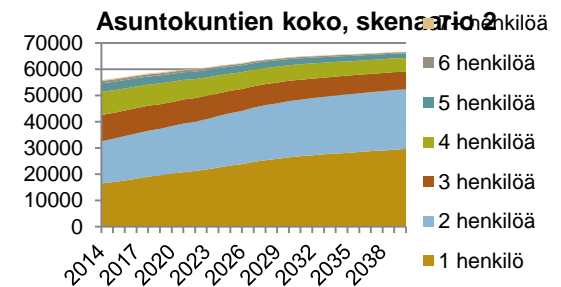
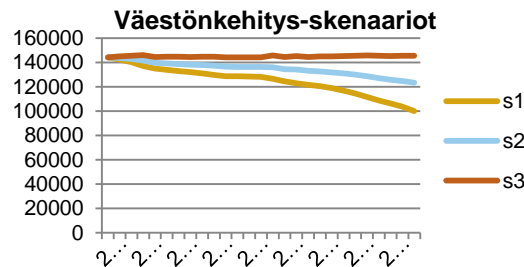


3. Asumisen toimenpide-ehdotukset

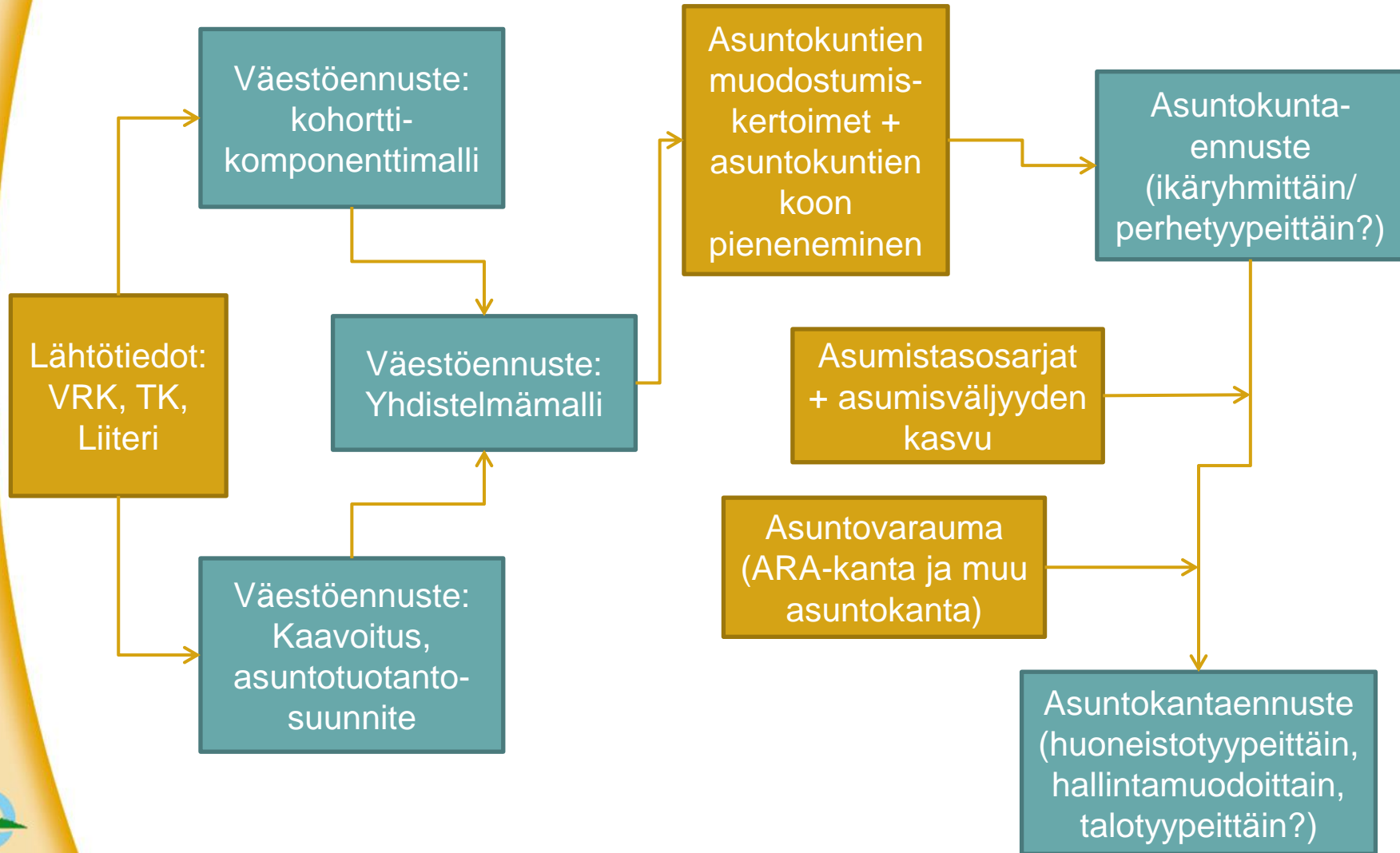
- Asuntokannan kehittäminen
 - Asuntotuotantotarve
 - Asuntokannan sopeuttamistarve
- Asuinalueiden salkutusmalli
 - Potentiaaliset kehittyvät alueet
 - Taantuvat alueet

2. Väestö- ja asuntokantaskenaariot

- Muutama valmis skenaariovaihtoehto
- Skenaarioissa poikkileikkaustarkastelut esim. 5/10/20v
- Vapaavalintainen alue
 - Valmiita yhdyskuntarakenteen aluejakoja
 - Voi tuoda oman aluejaon
- Käyttäjä voi muokata skenaarioiden lähtöoletuksia
 - Väestönmuutosprosentti
 - Muuttoliike
 - Kaavoitus/asuntotuotanto
 - Hallintamuotojakauma
 - Jne.

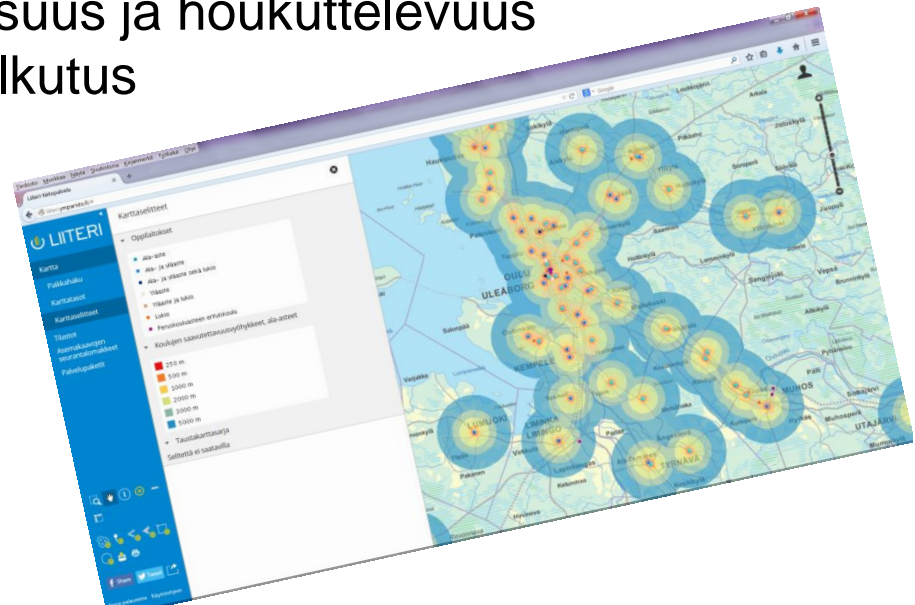


2. Väestö- ja asuntokantaskenaariot

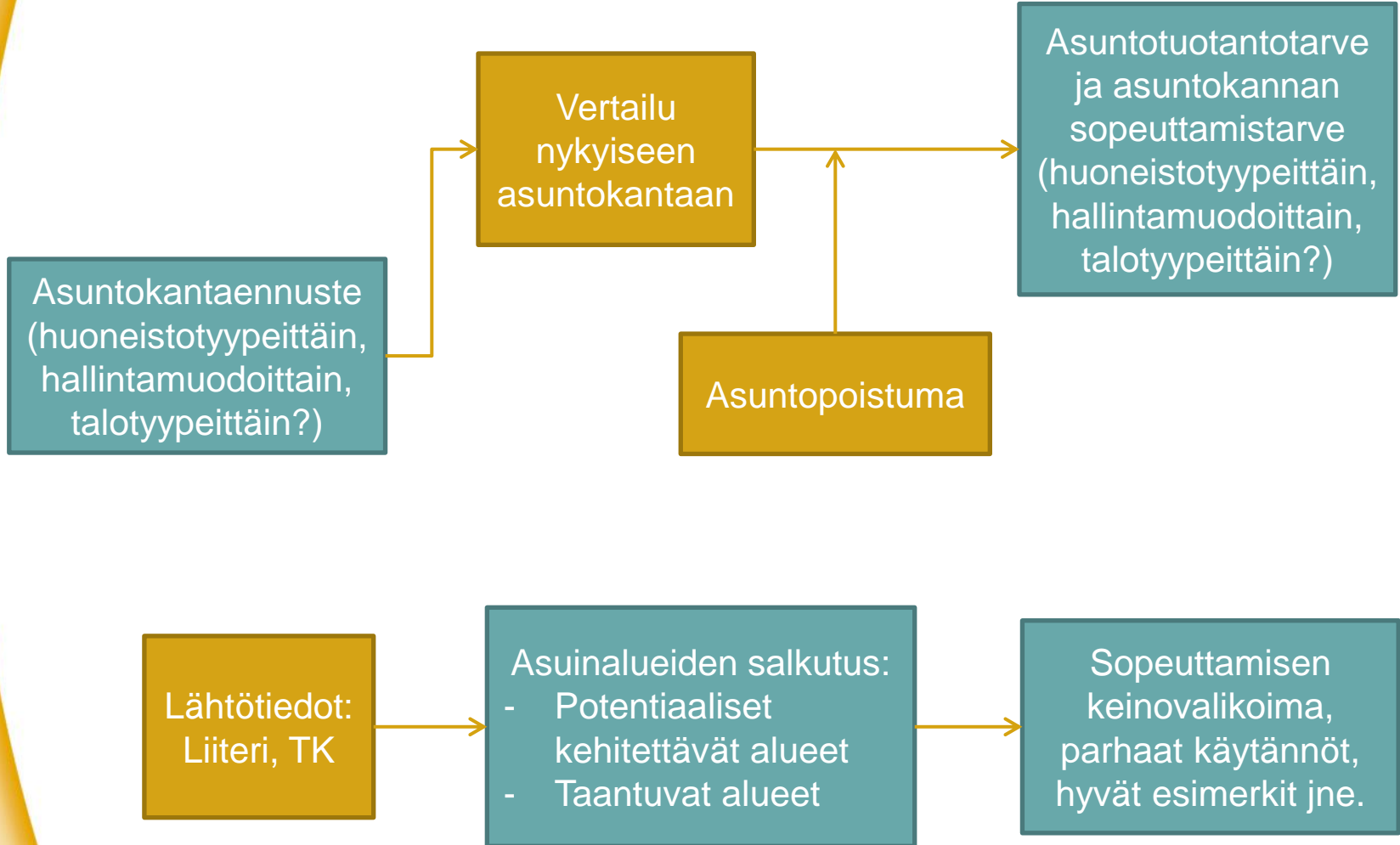


3. Asumisen toimenpide-ehdotukset

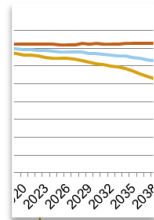
- Tulevien asuntokantatarpeiden ja nykytilanteen vertailu -> asuntotuotantotarve / asuntokannan sopeuttamistarve
 - Kysyntä ja tarjonta
- Vapaavalintainen alue
 - Valmiita yhdyskuntarakenteen aluejakoja
 - Voi tuoda oman aluejaon
- Toimenpiteet eri skenaarioissa esim. 5/10/20v tähtäimellä
- Alueiden elinvoimaisuus ja houkuttelevuus
 - > asuinalueiden salkutus



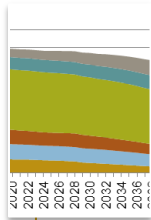
3. Asumisen toimenpide-ehdotukset



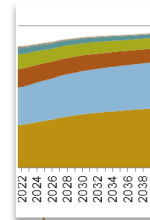
Työkalun tulokset



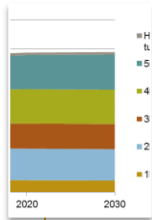
2-4 skenaariota



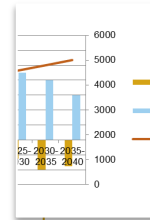
Väestöennuste ikäryhmittäin



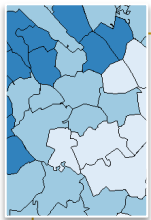
Asuntokuntaennuste määrä ja rakenne



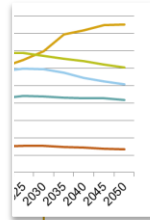
Asuntokantaennuste talotyyppi, huoneistotyyppi ja hallintamuoto



Asuntotuotantotarve ja kannan sopeuttamistarve
koko asuntokanta, vuokra-asuntokanta, ARA-kanta



Asuinalueiden salkutus
potentiaaliset kehitettävät alueet ja taantuvat alueet



Laskennan taustamuuttujat
varauma, poistuma, tulo- ja lähtömuutto, asuntokuntien koon kehitys, asumisväljyyden kehitys jne.

Lisätietoja

- Marianne Matinlassi, ARA
 - etunimi.sukunimi@ara.fi
- Anna Strandell, SYKE
 - etunimi.sukunimi@ymparisto.fi