

Elodea-hanke

Osatehtävä 1

Mika Sarkkinen/SYKE

14.6.2016



Kestävää kasvua ja työtä -ohjelma

Vipuvoimaa
EU:lta
2014–2020



Euroopan unioni
Euroopan aluekehitysrahasto

Näytteenoton suunnittelu ja aikataulu

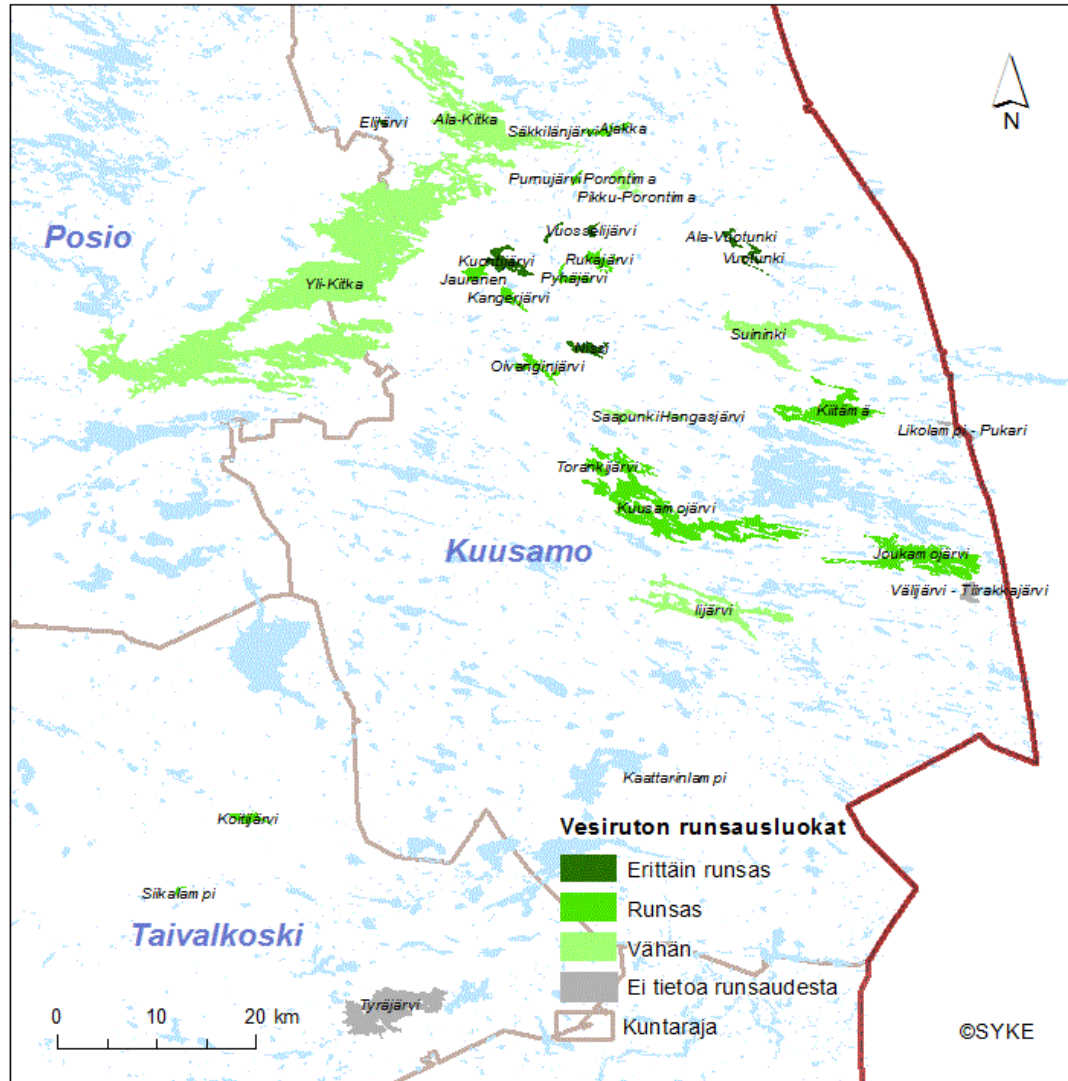
- Kartoitetaan näytteenottojärvet
 - Vedenlaatu: ravinne- ja mineraalipitoisuudet vedenlaaturekisteristä
 - Sedimenttien laatu: aikaisemmat tutkimukset ja Kertyrekisteritiedot
 - Maastokäynnit 3-6 järvellä
- Näytteenotto (SYKE)
 - Vesikasvinäytteenotto: elokuu viikko 33 (Karjalainen&Sarkkinen)
 - Näytteet laboratorioanalyysyjä varten muovipusseihin, pakastus maastossa
 - Tuorepainon määrittäminen mahdollisesti jo kentällä
- Biomassakartoitus
 - Olemassa olevien ilmakuvioiden perusteella
 - Biomassakartoitus veneestä keilaamalla (Riihimäki&Uutela)
 - Elokuun vko 33
 - 3-6 järvellä



Laboratorioanalytiikka

- Näytteitä 3-6 järvestä
 - Valinta ravinne- ja mineraalipitoisuuksien perusteella
- 6 kpl rinnakkaisnäytteitä / näytteenottopaikka
- SYKEN Oulun laboratoriossa
 - kuiva-ainepitoisuus ja hehkutusjäännös
- SYKEN Helsingin laboratoriossa
 - Metallimääritykset
 - Kasveista Al, As, Ba, Cd, Co, Cr, Cu, Fe, Mn, Pb, Rb, Se, Sr, V ja Zn
 - Kuivaus, jauhatus, poltto ja analysointi
 - Vedestä (määritetään näytteenottopussin sisältämästä vedestä) Al, As, Ca, Cd, Co, Cr, Cu, Fe, K, Mg, Na, Ni, Pb, Se, Sr, Ti U, V ja Zn
- Analyysitulokset lokakuun loppuun mennessä





Vesiruton runsausluokat

kasvua ja työtä -ohjelma

Vipuvoimaa
EU:lta
2014–2020



Euroopan unioni
Euroopan aluekehitysrahasto

Kiitos!

Kestävää kasvua ja työtä -ohjelma

naturpolis
NORDIC BUSINESS CENTER



Elinkeino-, liikenne- ja ympäristökeskus
Närings-, trafik- och miljöcentralen

Vipuvoimaa
EU:lta
2014–2020



Euroopan unioni
Euroopan aluekehitysrahasto