

# Poro- ja metsätalouden yhteistyöstä Ylä-Lapissa

TOKAT- hankkeen aloitusseminaari II  
Porotutkimusasema, Kaamanen  
Tiimiesimies Pertti Heikkuri, Metsähallitus, metsätalous

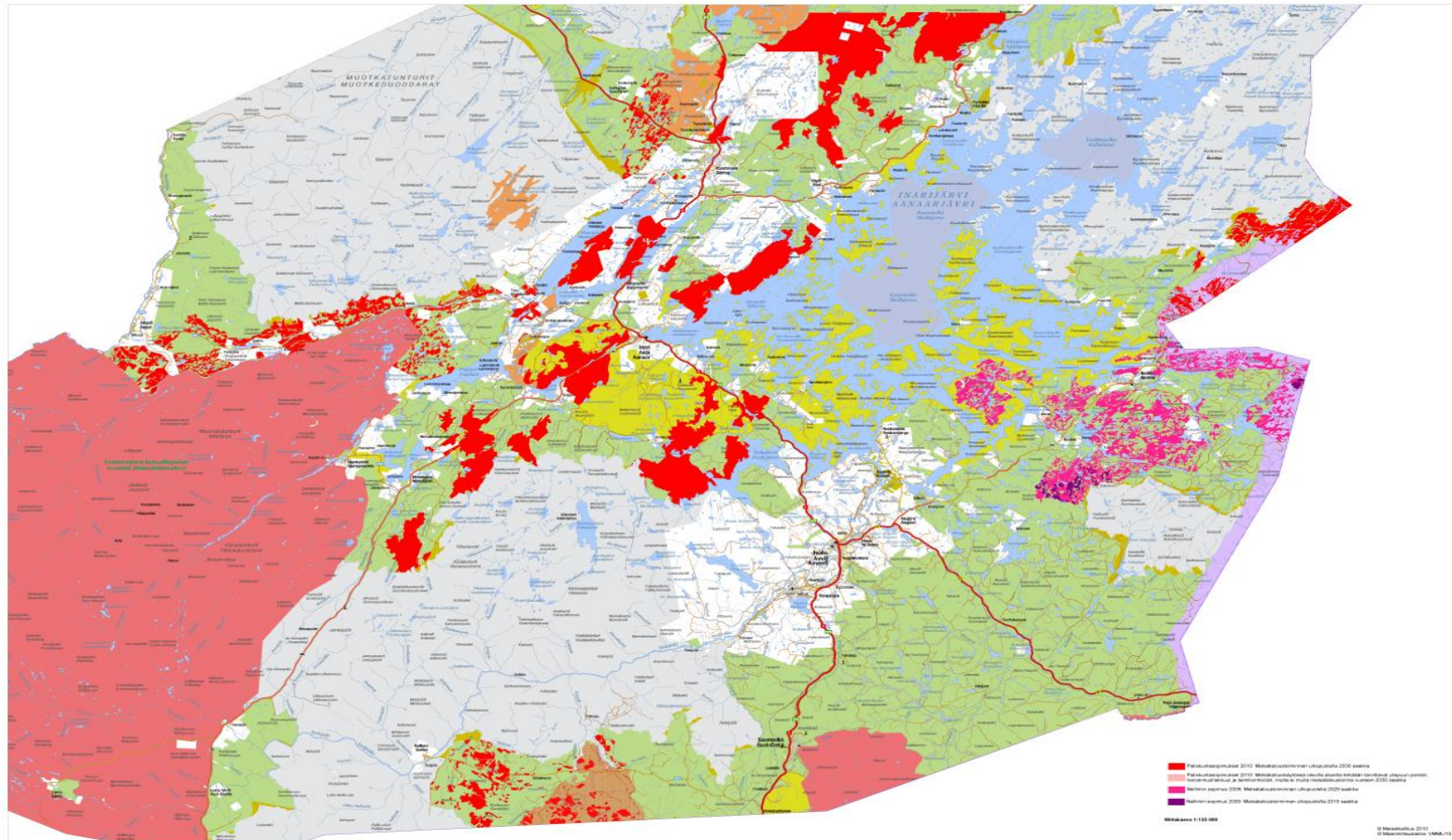


METSÄHALLITUS

# Metsähallituksen toiminnan linjaukset ja sopimukset Inarissa ja Sodankylässä

- Luonnonvarasuunnitelmat Itä-Lappi ja Ylä-Lappi
- PEFC metsäsertifiointi metsänkäsittelymallit saamelaisten kotiseutualueelle
- Inarin paliskuntien tärkeiden porolaitumien sopimukset 20 v/10 v
- Paliskuntain yhdistyksen ja Metsähallituksen yhteistyösopimus 2013
- Saamelaiskäräjien, kolttaneuvoston, saamelaisalueen paliskuntien ja metsähallituksen yhteistyösopimus 2014

# Kartta paliskuntasopimuksista



# Paikkatietokarttaote sopimusalueista

