

An aerial photograph of a vast, dense forest of coniferous trees, likely spruce or pine, stretching across rolling hills. The sun is low on the horizon in the upper right, casting a warm, golden glow over the scene. The sky transitions from a pale blue to a soft orange near the horizon. In the center of the image, there is a logo consisting of a green arrow pointing down and a blue arrow pointing up, with the word "METSÄHALLITUS" written in white, uppercase, sans-serif font between them.

# METSÄHALLITUS

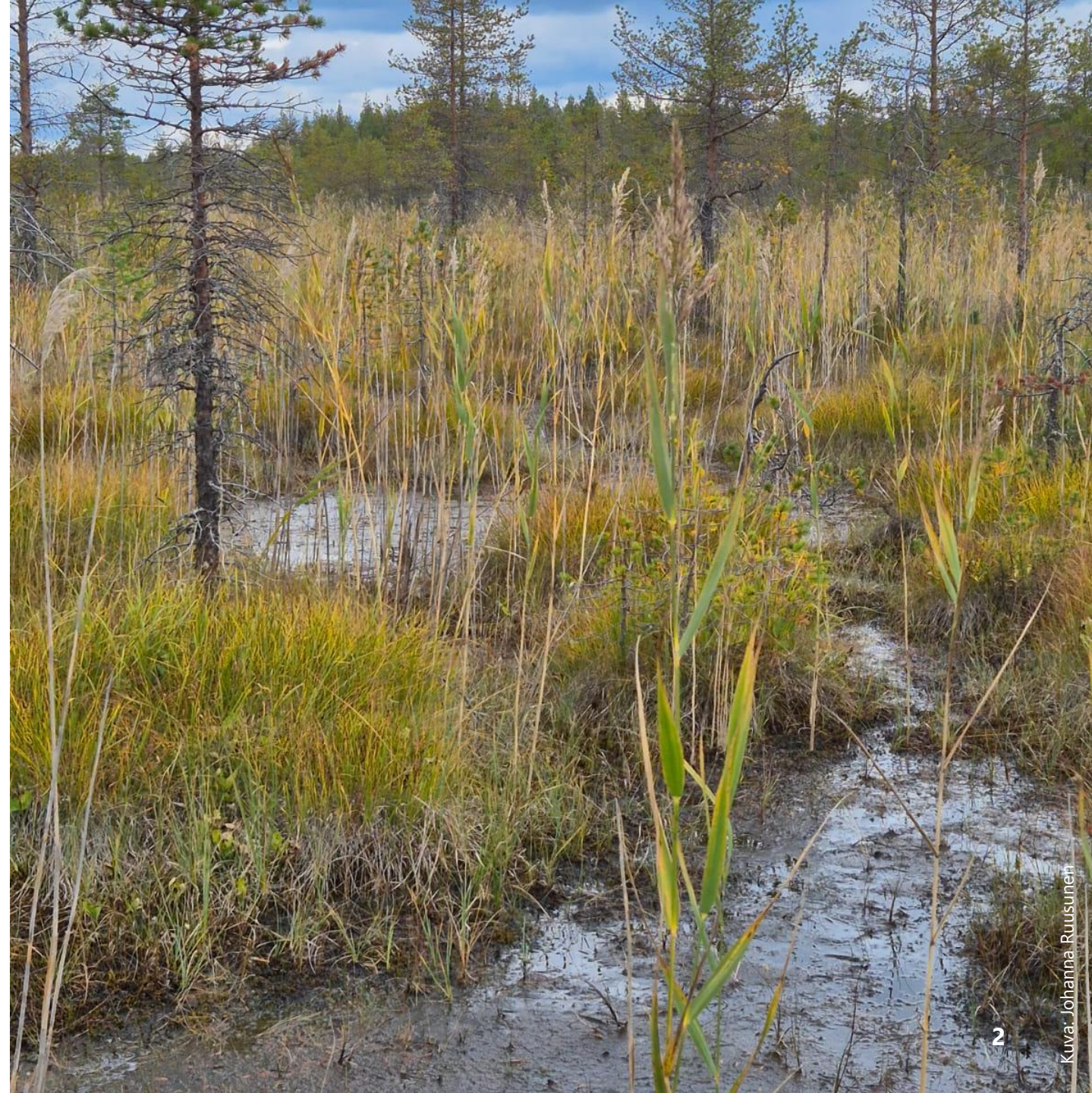
# LETOT -hankkeen päätöswebinaari

Letot suojelualueilla –  
kommenttipuheenvuoro  
Luontopalvelut

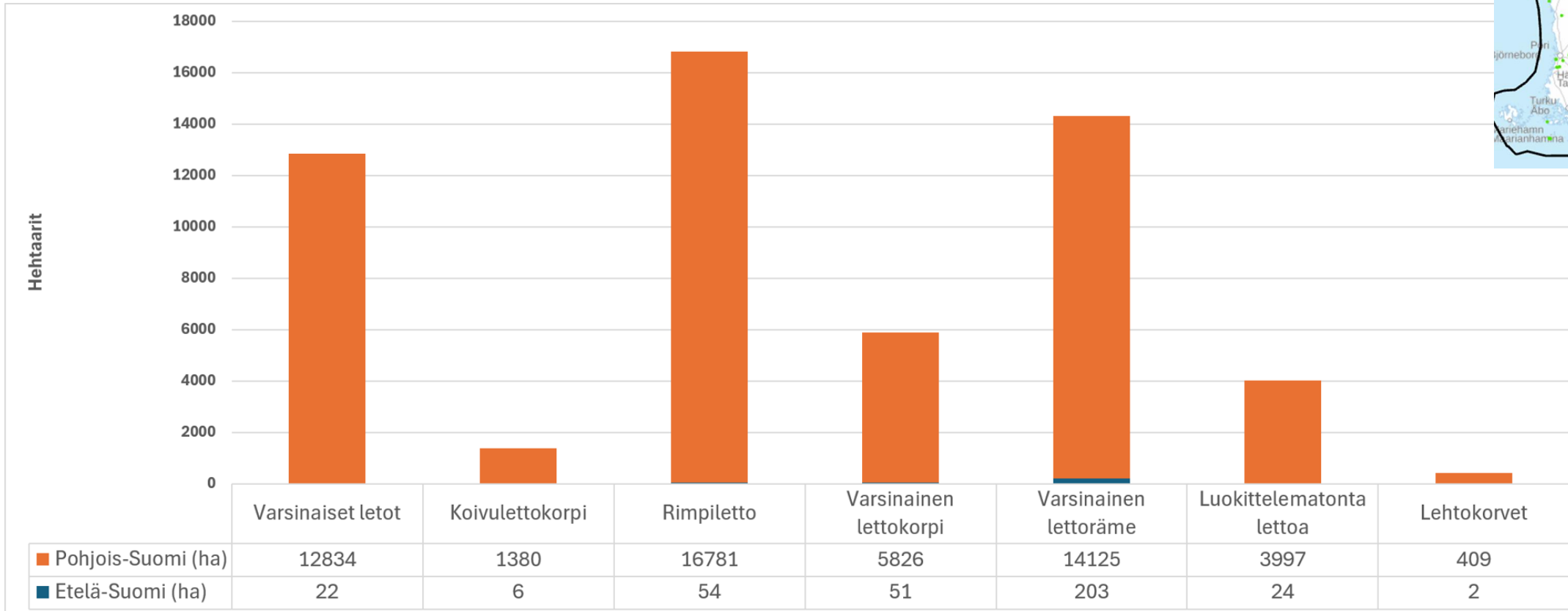
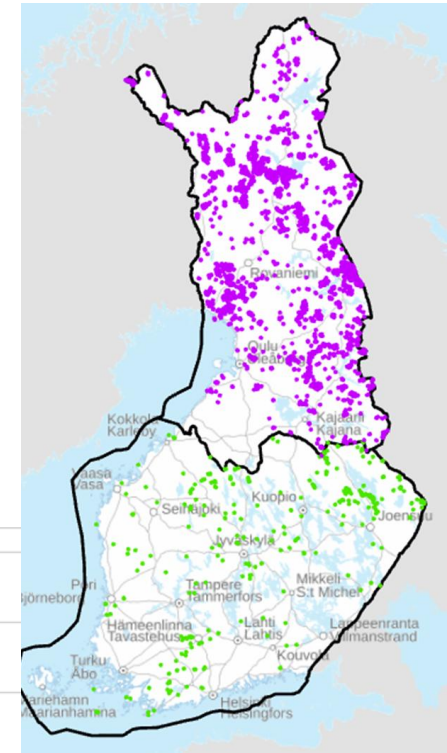
**Johanna Ruusunen**

**Asta Vaso, analyysit**

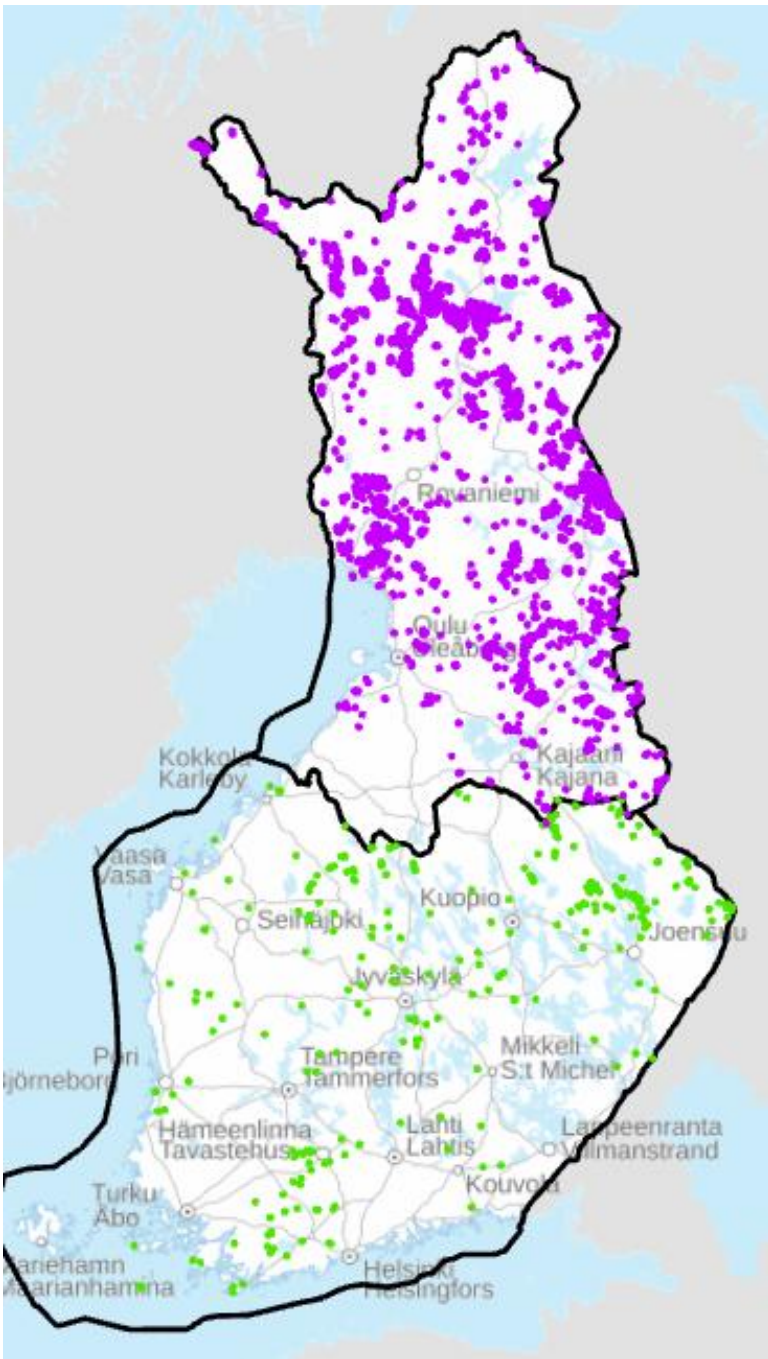
9.6.2026



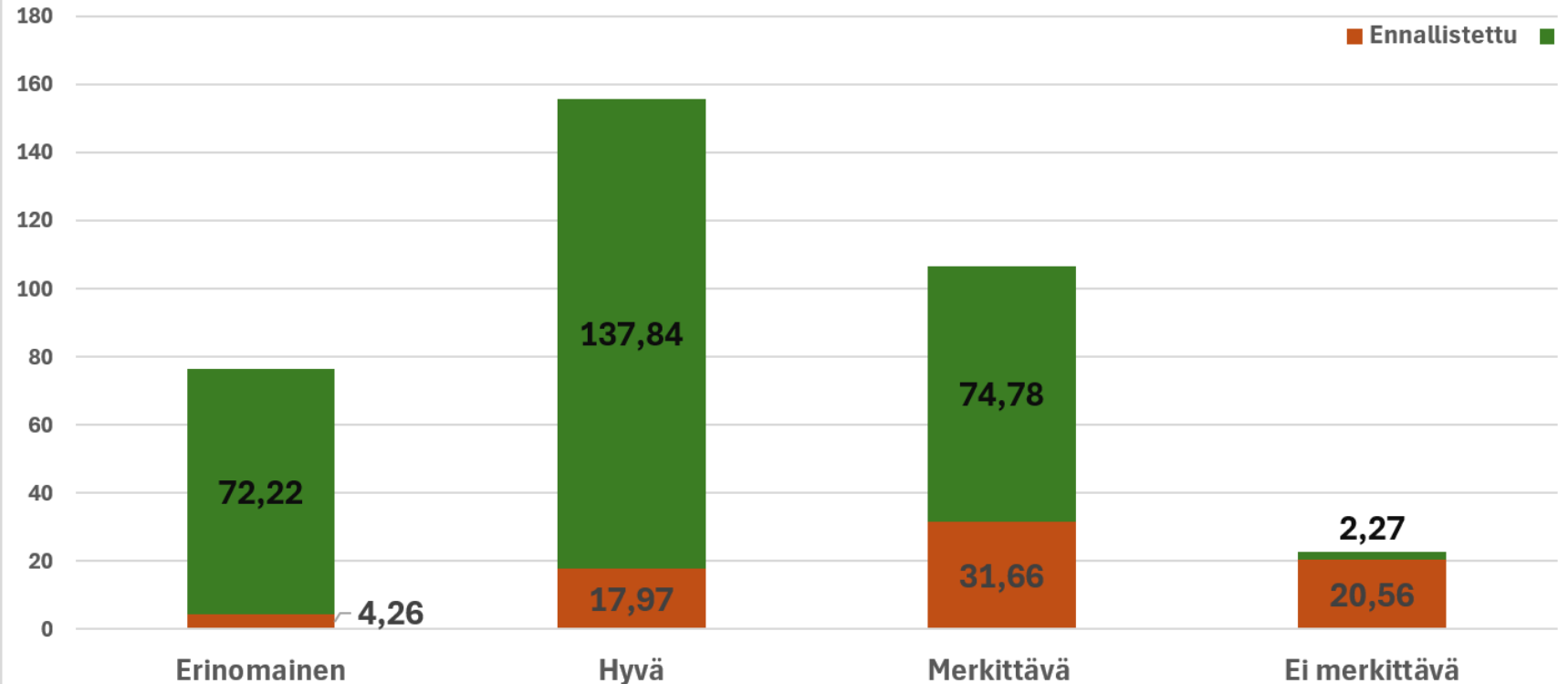
# Suojelualueiden letot 55 715 ha



# Etelä-Suomen letot 362 ha

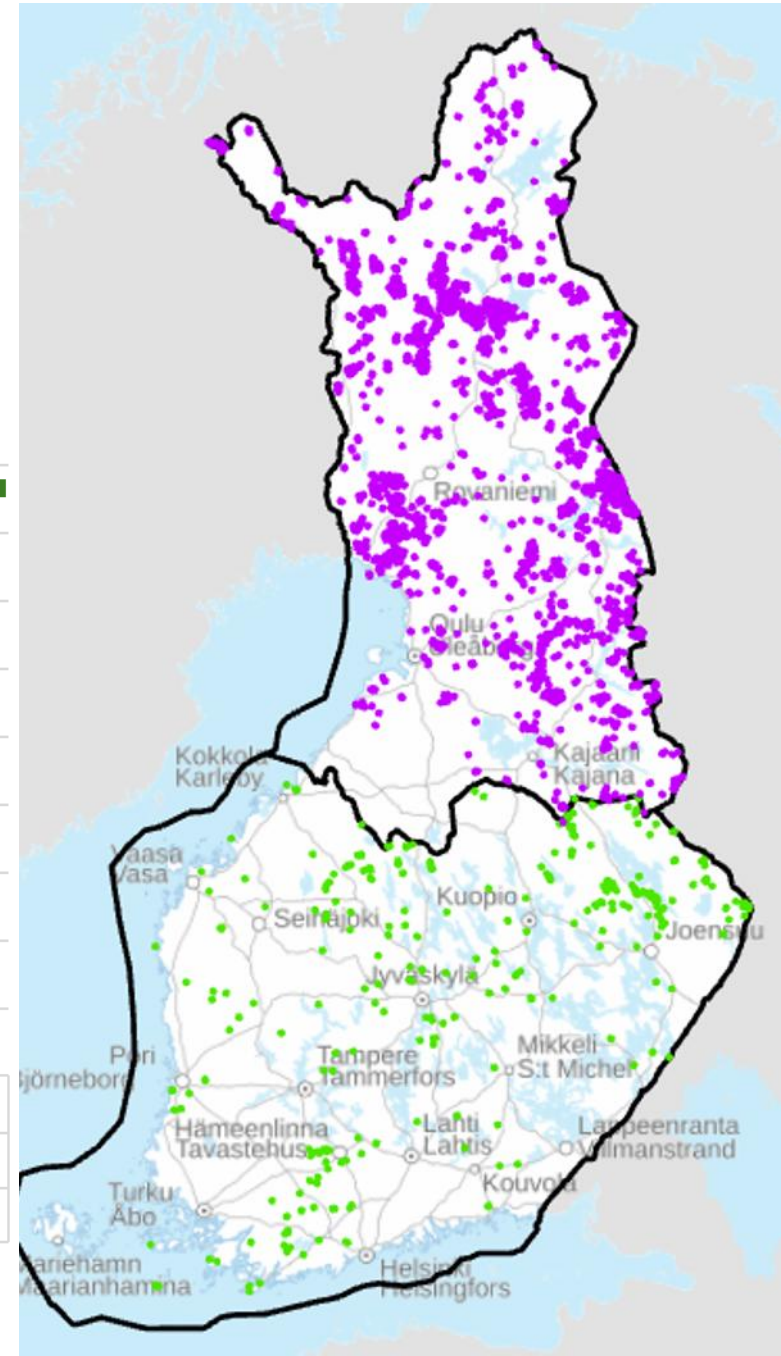
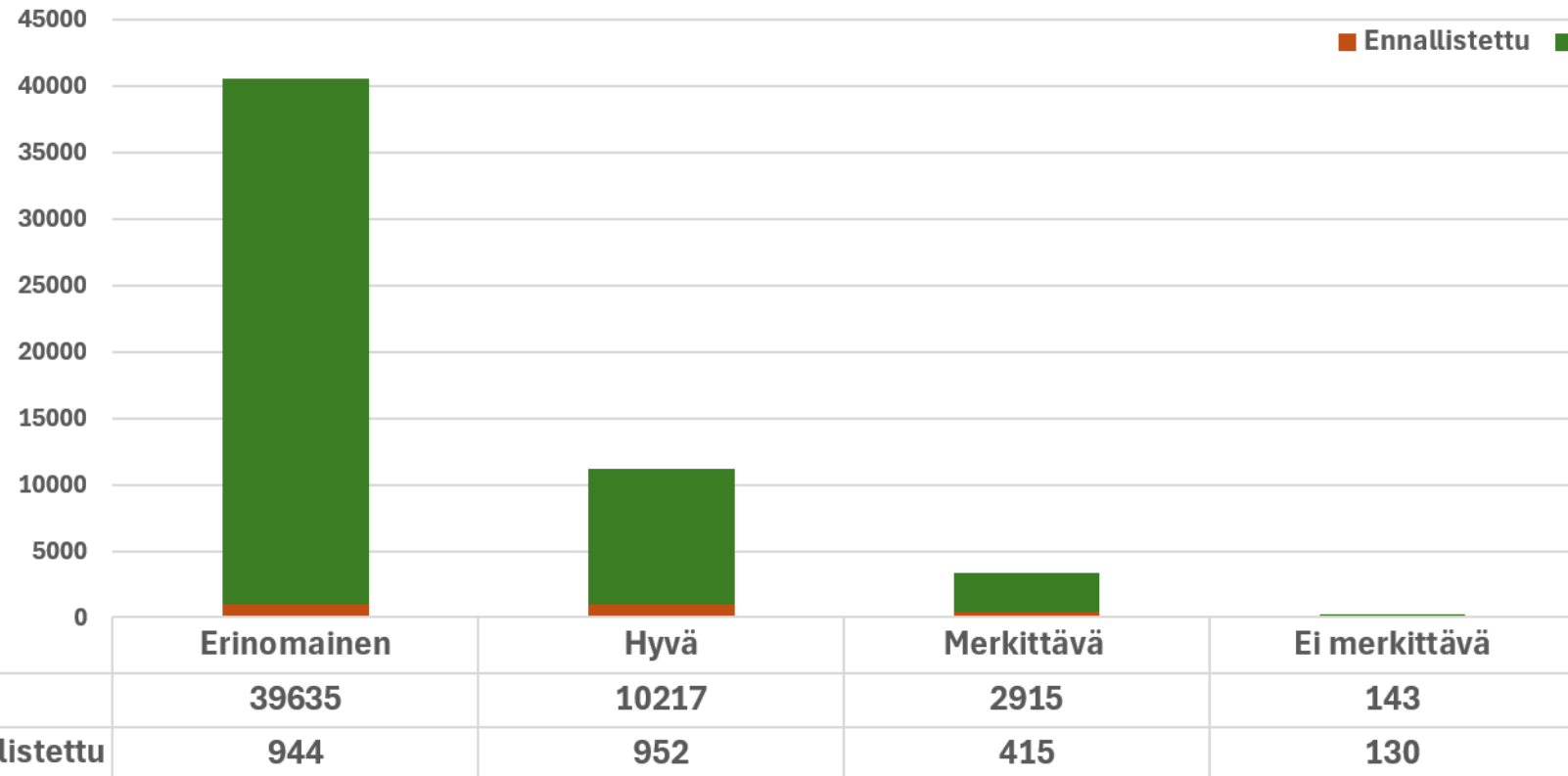


## Etelä-Suomen lettojen Naturaedustavuus ja ennallistaminen



# Pohjois-Suomen letot 55 352 ha

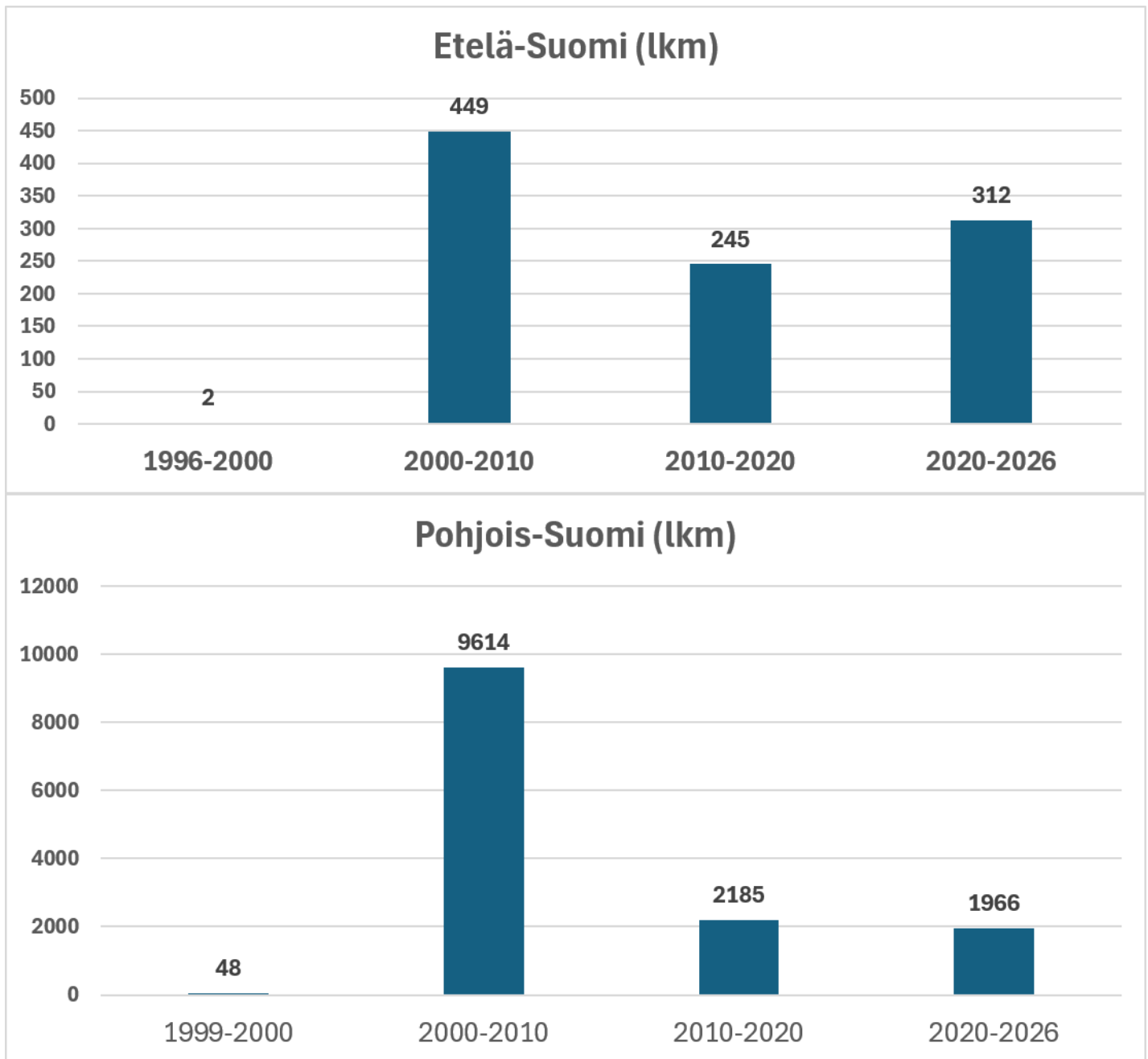
## Pohjois-Suomen lettojen Naturaedustavuus ja ennallistaminen



# Biotooppikuvioiden arviointiaika

E-Suomi kuvion keskikoko 0,36 ha

P-Suomi kuvion keskikoko 4,01 ha



## Tarpeet suojelualueilla

Etelä-Suomen lettojen maastotarkastus

- kuviotietojen ajantasaisuus
- lettojen kunto ja ennallistamistarve

Pohjois-Suomen lettojen tarkastus, kaikkia lettoja ei ole tiedossa

- ilmastomuutos, maankäyttöpaineet
- kohdennetut maastokäynnit

Ennallistamisen priorisointi

- korvaamattomuusanalyysi





METSÄHALLITUS  
FORSTSTYRELSEN  
MEAHCIRÁÐÐEHUS

[metsa.fi](https://metsa.fi)



@metsahallitus\_forststyrelsen



@metsahallitus



Metsähallitus

8.6.2026

8