

Letot valtion

monikäyttömetsissä

Reijo Hokkanen

Ympäristöasiantuntija

Metsähallitus Metsätalous Oy

METSÄHALLITUS





## Metsähallitus Metsätalous Oy:n ympäristöopas

# Alue-ekologinen suunnittelu

- Alue-ekologinen suunnittelu 90-luvulta lähtien
- Määritelty eri alueet
- Letot luontokohteita, eli ei metsätaloutta

## Paikkatietojärjestelmään merkitään luontokohteiksi:

- Puustoltaan ja vesitaloudeltaan luonnontilaiset tai luonnontilaisen kaltaiset suot
- Ojittamattomien soiden puustoltaan luonnontilaiset tai luonnontilaisen kaltaiset kangasmetsäsaarekkeet (kooltaan alle 2 ha)
- Ennallistetut ja ennallistumaan jätetyt suot (1.3.1 Soiden ennallistaminen)

# Letot alue- ekologisessa suunnittelussa

- Merkitään luontokohteena "Rehevä suo"
- Ei suotyyppitason talletusmahdollisuutta

> Letot turvassa!



# Ojitetut kitu- ja joutomaat

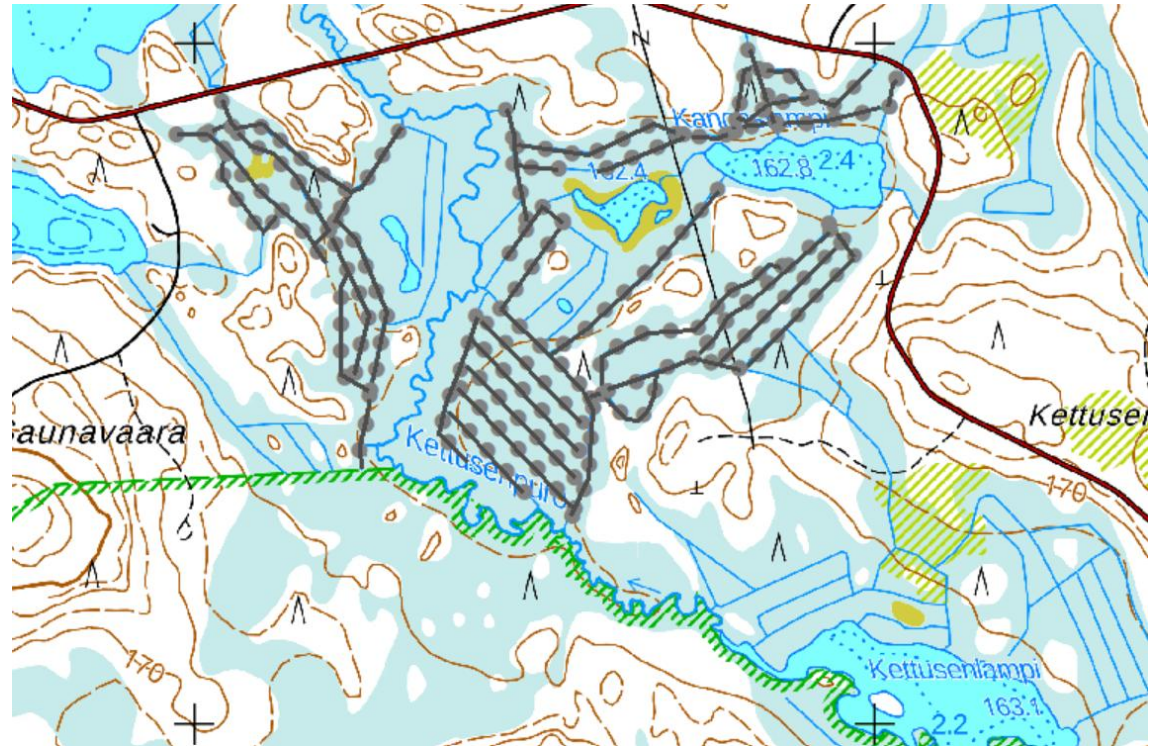
- Lettoisuus vielä tunnistettavissa
- Rajataan luontokohteeksi
- Turvekankailla ei enää tunnistettavaa lettoisuutta

Ennallistetaan >



# Soiden ennallistaminen Metsätalous Oy:ssä

- Noin 10 000 ha 2020-2026
- Kaikki hehtaarit yhtä arvokkaita
- Ae-verkoston kautta, metsäsuunnittelun ohessa
- Rehevät suot, suojelalueiden läheisyys



Pelastusohjelma  
käynnissä!

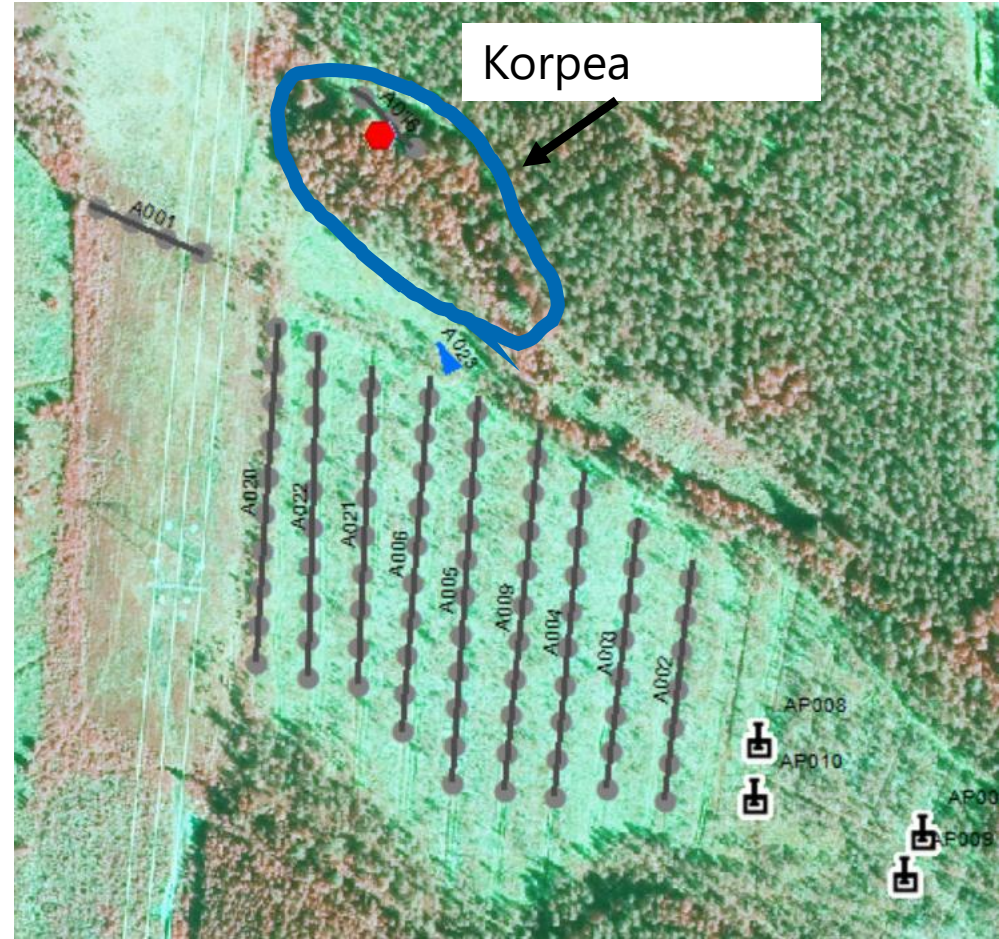
Tämänkään  
leton  
ennallistaminen  
ei näy  
lettotilastoissa



# Ennallistamisen kohdentaminen

- Letot ja rehevät korvet pieniä kuvioita siellä täällä
- Pienistä kuvioista vaikea saada tavoitteita täyteen
- Korpea tms rehevää ennallistettaessa myös muuta suoalaa

Suotyyppi kerrallaan ennallistaminen ei onnistu. "Pitäisi ennallistaa laajoja kokonaisuuksia..."



The logo consists of two stylized arrow shapes pointing towards each other, one green and one blue.

# METSÄHALLITUS

[www.metsa.fi](http://www.metsa.fi)



@metsahallitus\_forststyrelsen



@metsahallitus