

LETOT-hankkeen
yhteenvedo:

Lettoluonto rikkaimmillaan Lapissa



Anni Harjuntausta, Lapin
elinvoimakeskus
&
Virpi Thornton, Ennallistajat
Group Oy



Tomentypnum nitens – Virpi Thornton

Lapin alueella kuvioitiin vuosina 2020-2024
lettoja yhteensä **5904** hehtaaria (yli 80 %
koko hankkeen lettokuvioista).

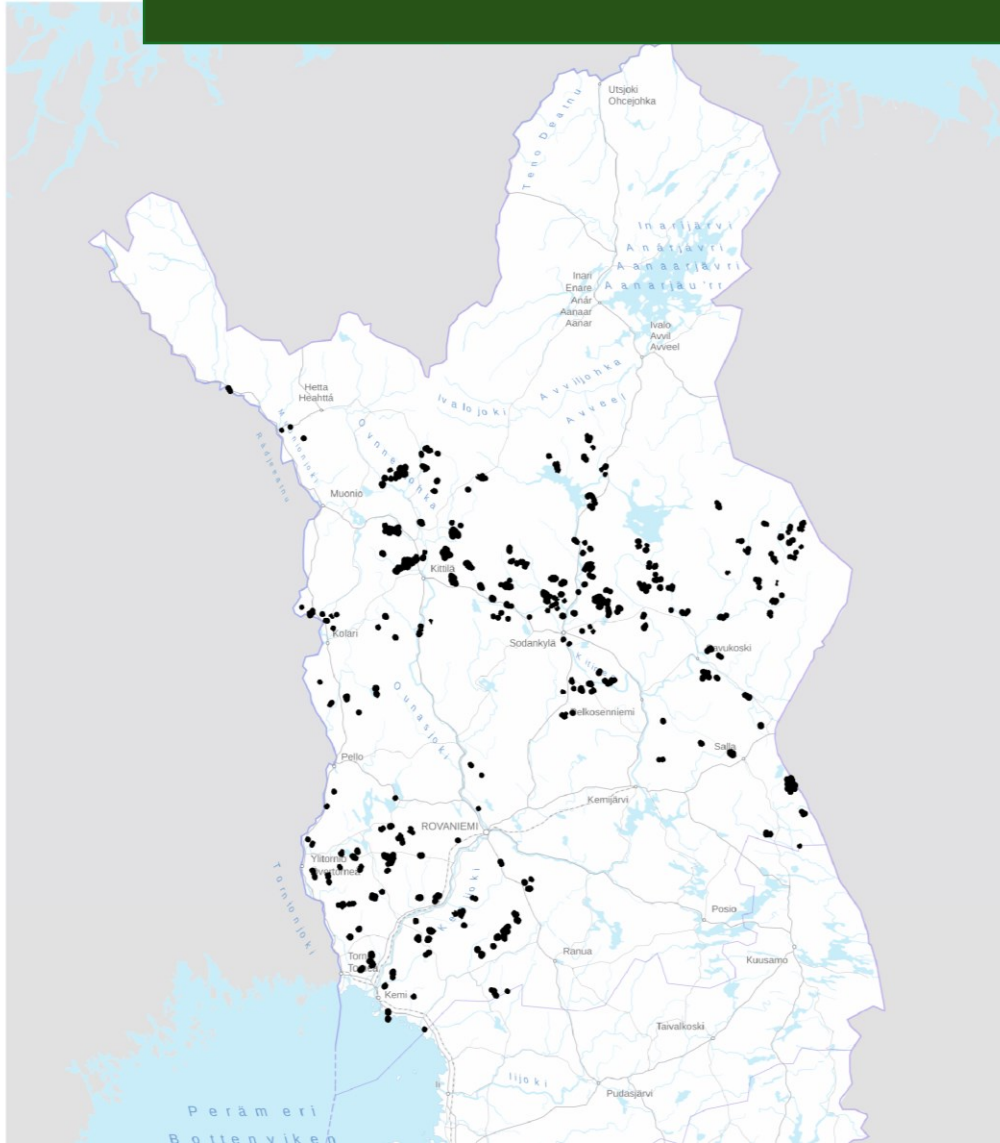
Lisäksi kuvioitiin 430 hehtaaria lettonevoja
ja 29 hehtaaria lähteiköitä.

Kokonaiskuviopinta-alaksi kertyi 6855 ha.
Kartoitettu alue oli kuitenkin merkittävästi
suurempi, sillä inventoinnit eivät olleet ns.
totaali-inventointeja: Inventoitujen alueiden
ulkopuolella voi vielä olla havaitsematonta
lettoa samalla suoalueella.

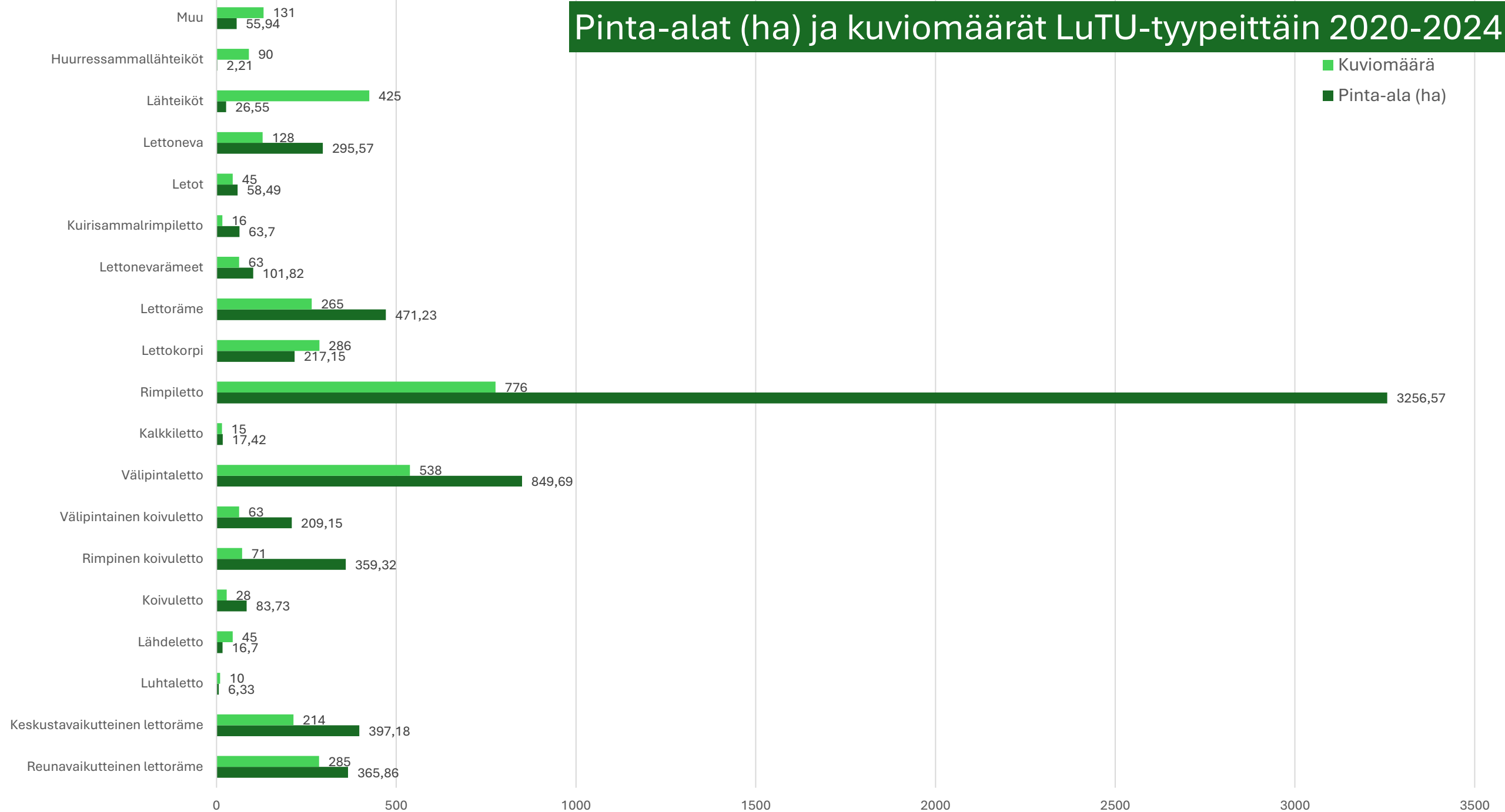


Välipintaletto, Savukoski – Anni Harjuntausta

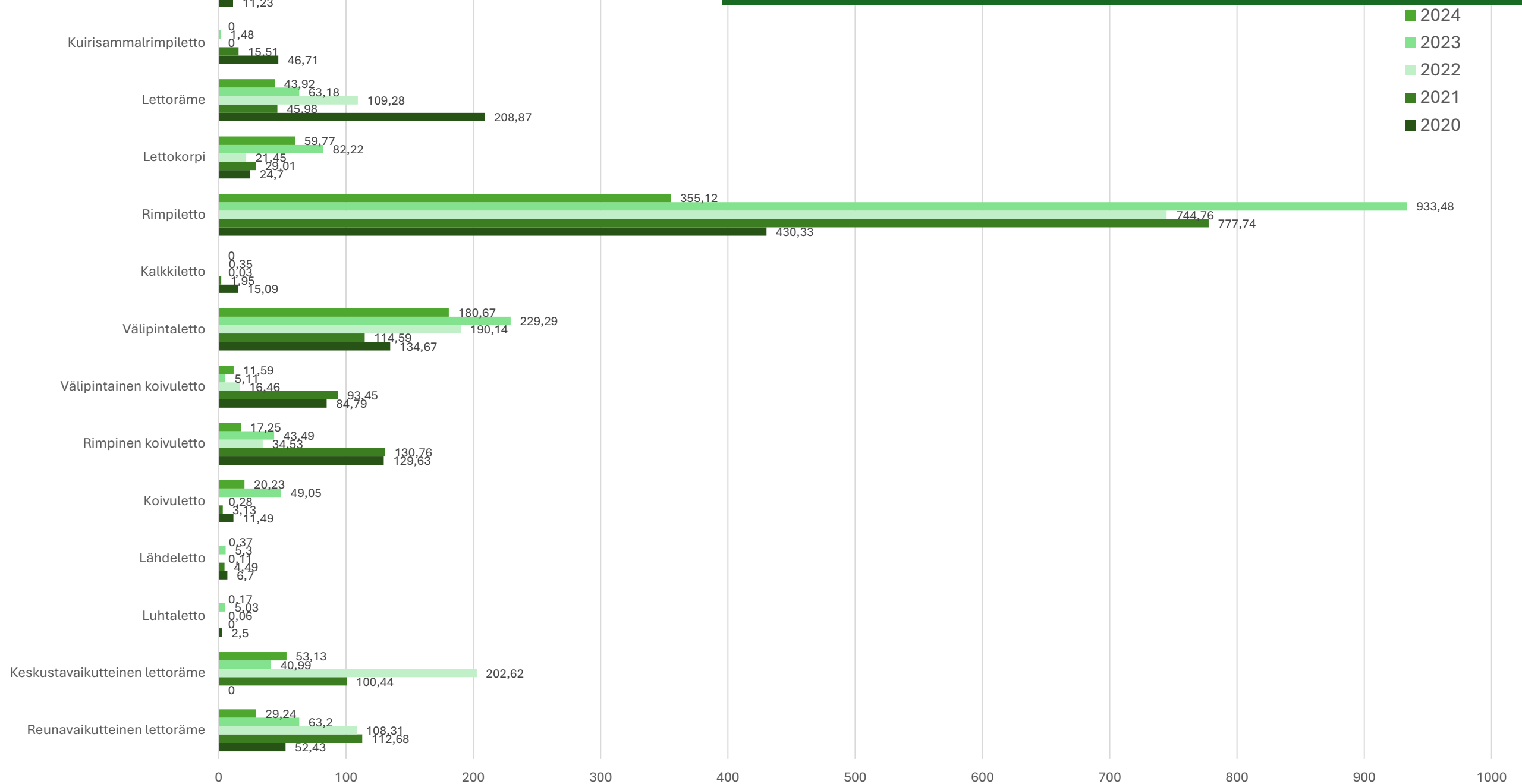
Lettoja löytyi niin Karesuvannosta Sokliin kuin Simosta Sallaan



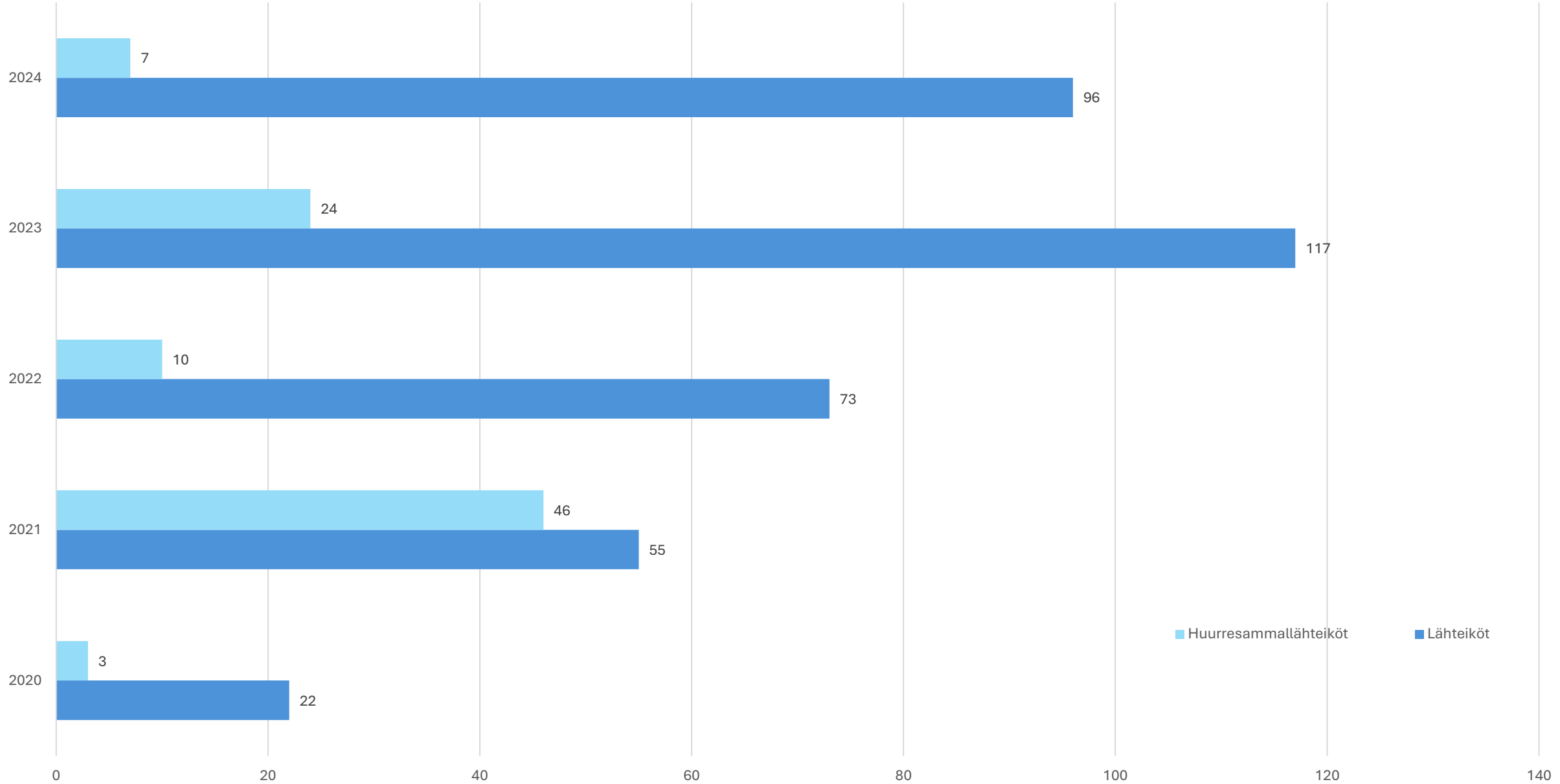
Pinta-alat (ha) ja kuviomäärät LuTU-tyypeittäin 2020-2024



Lettojen LuTU-tyyppien peittävyys (ha) vuosittain



Lähteikköjen ja huurresammallähteikköjen kuviomäärät vuosittain.



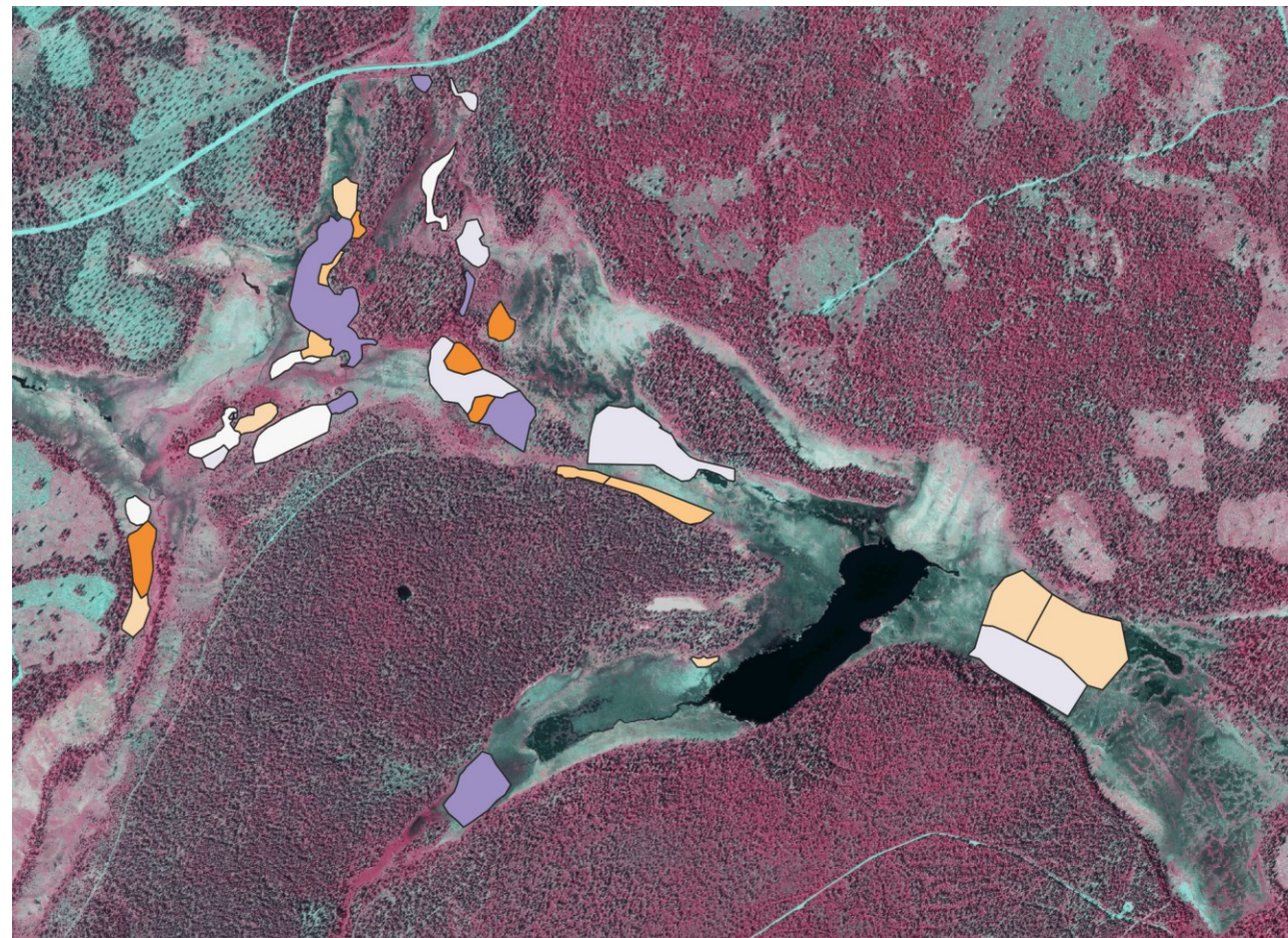
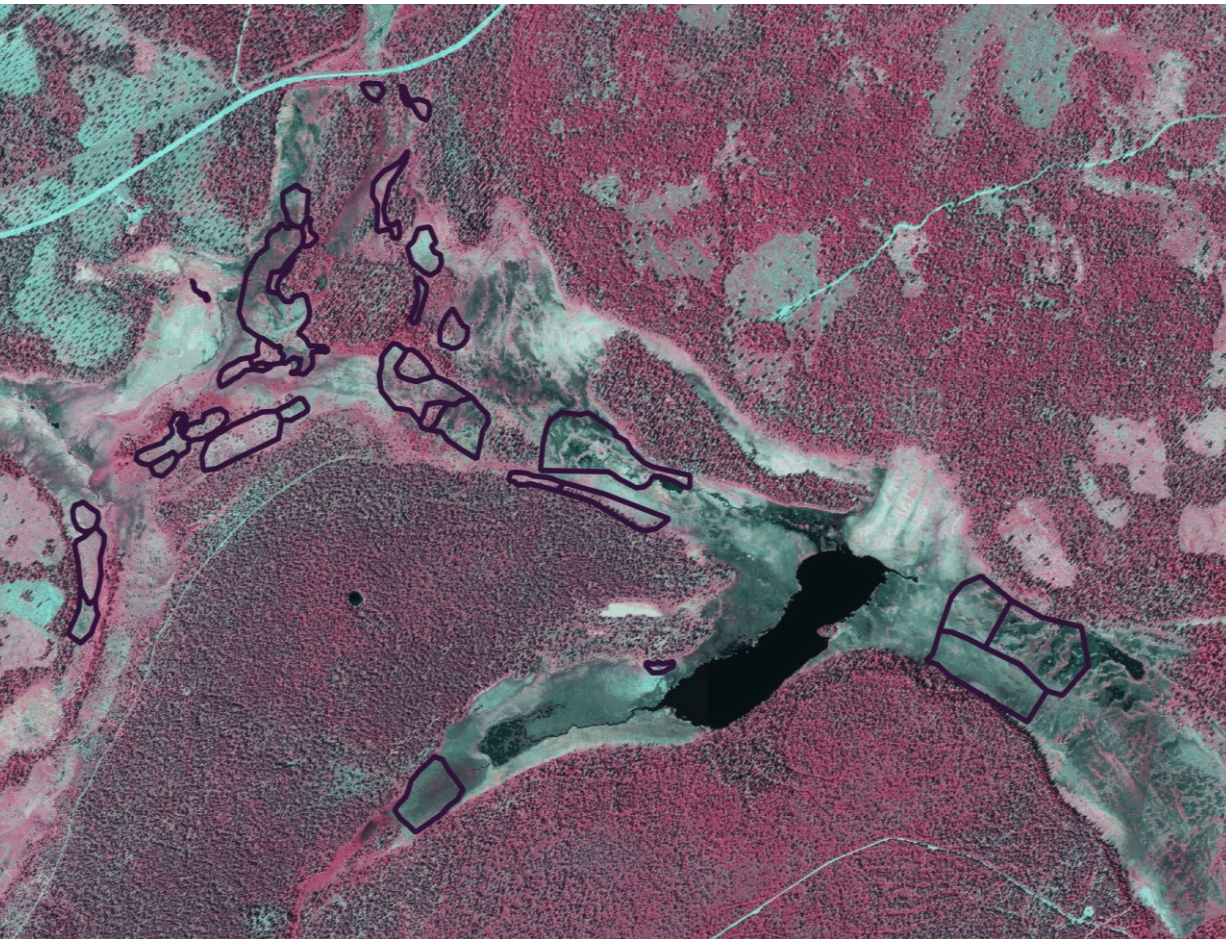


Eutrofinen lähteikkö – Virpi Thornton



Rimpi-välipintaletton mosaikkia – Virpi Thornton

Vääräväri-ilmakuvien käyttö oli keskeinen työkalu potentiaalisten lettojen tunnistamiseen. Ilmakuvatulkinnassa on kuitenkin rajoitteensa: suurella varmuudella voidaan tunnistaa ”ei lettoa” alueita, mutta lettojen tunnistamisessa päästään vain noin 50-50 tasolle. Esiintymispaikan tarkistus maastossa on aina tarpeen.



Muotrikkijärvi, Pokka, Kittilä

Tämänhetkiset lettonäkymät



Lettojen ennallistaminen Helmi-ohjelman puitteissa käynnistyi Lapissa vuonna 2025. Ensimmäinen kohde on tulossa toteutukseen syksyllä 2026!

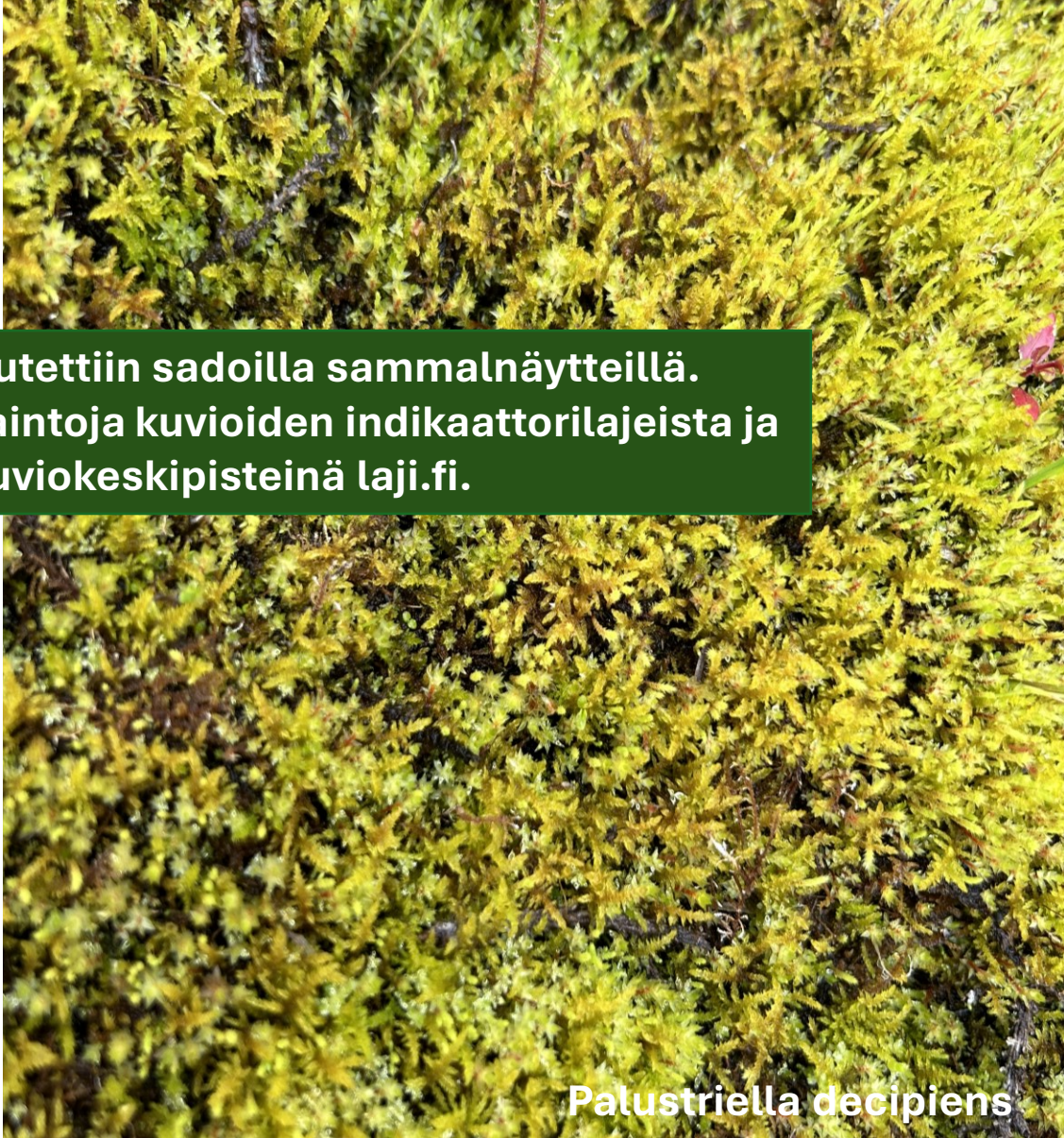

Havaintoja tehtiin direktiivilajeista ja erityisesti suojeltavista lajeista



Hamatocaulis lapponicus – Virpi Thornton



Hamatocaulis vernicosus – Virpi Thornton



Oulun kasvimuseon kokoelmia kartutettiin sadoilla sammalnäytteillä. Näytteiden lisäksi kirjasimme näköhavaintoja kuvioiden indikaattorilajeista ja tallensimme lajitiedot kuviokeskipisteinä laji.fi.

Meesia longiseta

Palustriella decipiens



Lettosammalien loistetta

Hankkeen aikana kertyi havaintoja myös erittäin uhanalaisista lettohemuleista



Pulju-hemuli sp.



Lähde-hemuli sp.

A wide-angle landscape photograph showing a lush green meadow in the foreground, filled with tall grasses and numerous small white flowers. In the middle ground, a dense forest of tall, thin evergreen trees stretches across the horizon. The sky above is a vibrant blue, filled with large, soft white clouds that vary in density and size, creating a textured appearance. The overall scene is bright and natural, suggesting a clear day in a rural or wilderness area.

KIITOS!

Luosto, Sodankylä